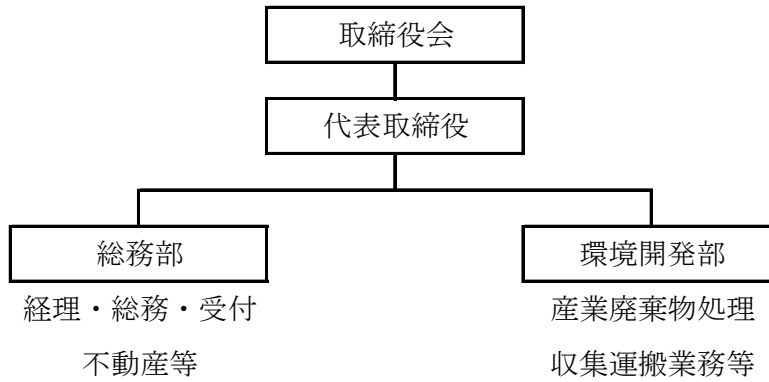


【 組織図 】



【 人員配置図 】

| | 総務部 | 環境開発部 |
|-----|------------|------------|
| 従業員 | 2 (兼務 1) 名 | 3 (兼務 1) 名 |

【職務分掌】

- ① 総務部…………… (1) 財務に関すること。
(2) 予算・決算に関すること。
(3) 資金運用に関すること。
(4) 委託契約書の作成及び管理に関すること。
(5) 職員の任命異動等の人事事項事務に関すること。
(6) 苦情等の受付に関すること。
(7) その他これらに付随する業務。
- ② 環境開発部…… (1) マニフェストの記入・管理に関すること。
(2) 新規顧客の開拓に関すること。
(3) 既存顧客からの受注に関すること。
(4) 配車・運転手の手配に関すること。
(5) 中間処理施設及び収集運搬設備の維持管理に関すること。
(6) 苦情等の受付に関すること。
(7) その他これらに付随する業務